



Profile

明海大学歯学部卒業。1991年かみむら歯科医院開院。2007年医療法人社団マハロ会理事長就任。厚生労働大臣認可の広域医療法人で、首都圏に5軒の歯科医院を展開する。2014年移転リニューアルし、治療用、予防用、手術用、子ども用と全12台のユニットを完備。2階には、さらに4台のユニットを増設予定。

もっと教えて!

ドクターの得意な治療・検査

同院が注力する治療の一つがエイジングケア。例えば、歯周病は糖尿病や心臓病などの全身疾患、早産、低体重児出産などに関連するほか、自分の歯で食べることは脳に刺激を与え、認知症の予防も見込める。上村先生は「歯科治療は、すべてがエイジングケアにつながる」と話す。口腔ケアの基本は適切なブラッシングだが、1、2歳の子どもは虫歯菌に感染しやすいため、母子感染の予防やフッ素塗布、シーラントを行うなど年齢に合わせた予防が重要。高齢者は噛み心地の良いインプラントのほうが入れ歯よりも認知機能の低下を防げるそう。矯正治療で歯並びを整えることも虫歯予防に有効な上、見た目がきれいになると自信が生まれ精神的な健康増進にもつながるといふ。



各種専門治療を行う同院では、院内の設計にもこだわっている



③ 上質な雰囲気のカウンセリングルーム
④ キッズスペースはまるでアミューズメントパークのよう



酔をして、歯を抜く、削る、神経を取るなど嫌な治療になる可能性があります。そのため3カ月ごとにメンテナンスを受けていただき、普段から予防に取り組むことで、嫌な治療をする可能性はぐっと減ります。当院は患者さんが自分の歯を一生保てるよう全力でサポートします」

かみむら歯科矯正歯科クリニック

歯科 / 小児歯科 / 矯正歯科 / 歯科口腔外科

口臭治療 / インプラント治療

上村 英之 理事長

Hideyuki Kamimura

村英之先生は「評判の高いレストランやホテルを回って参考にし、多様な仕掛けを施しました。空間の上下で音の出方が異なる音響システムを入れたり、壁のガラスブロックの色が変わるようしたり。予防重視だからこそリラックスでき、楽しみながら通えるクリニックにしたかった」

同院の理事長兼院長である上村英之先生は「評判の高いレストランやホテルを回って参考にし、多様な仕掛けを施しました。空間の上下で音の出方が異なる音響システムを入れたり、壁のガラスブロックの色が変わるようしたり。予防重視だからこそリラックスでき、楽しみながら通えるクリニックにしたかった」

「自分の歯を一生保つためメンテナンスは定期的に目安は3カ月に1度」

同院には上村先生を含め13人もの歯科医師が在籍。オールラウンドな歯科診療を前提に、矯正治療やインプラント治療、口腔外科などそれぞれの専門性を生かしてチーム医療を行っている。喫煙の習慣や糖尿病なども歯の疾患と関わるため、上村先生はエイジングケアや禁煙関連の専門資格を取得し、歯と全身の関係についても勉強を重ね

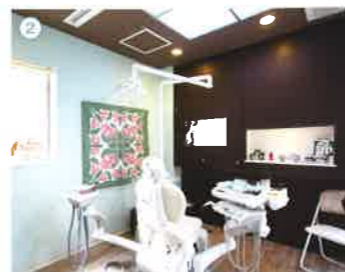
みんなの気持ちを知りたい! 来院者の声

声 Voice

① 患者へのおもてなしがたくさん施されている待合スペース。② 4部屋ある個室ユニットは、それぞれコンセプトが異なる

広いキッズスペースがあり、気軽に子どもを連れて行けるのでとても助かります。息子は待つことが苦手なのですが、すべり台で遊べるから楽しいみたいです。保育士さんが常駐しているので、治療中も安心ですね。
(30代/女性)

矯正でこちらのクリニックを受診しました。今はメンテナンスで定期的に通っていますが、さまざまな治療分野の先生がいるので、安心して治療をお任せできます。設備も充実しているのでこれからも通いたいと思います。
(20代/女性)



① 患者へのおもてなしがたくさん施されている待合スペース。② 4部屋ある個室ユニットは、それぞれコンセプトが異なる

る。また、口臭やドライマウスにも対応している。特に力を入れているのが予防歯科。同院の患者は歯の健康に対する意識が高く、半数の人がメンテナンスを受けに来ている。院内にはメンテナンス専用の部屋を4つ設け、それぞれに「ハワイ」「パリ」「イタリア」「日本」とテーマがある。日本の部屋では桜の景色、イタリアでは高級車のエンブレムが眺められるなど各国の特徴が反映されている。3カ月ごとに検診を行うと、1年ですべての部屋を回れるため、患者のモチベーション維持に一役買っている。

「症状が出てから受診すると、麻

歯科医院らしからぬリラックス空間が人気。広いキッズルームも魅力

患者が楽しく通える仕掛けが満載の エンターテイメント感あふれるクリニック

越谷レイクタウンから車で10分。2年前に移転リニューアルした「かみむら歯科矯正歯科クリニック」は、1日250人以上が足を運ぶ関東有数の患者数を抱える歯科医院だ。院内はアロマの香りが心地よく、健康をテーマにした本が並ぶカフェコーナーでは、紅茶やコーヒーを自由に飲める。2部屋あるカウンセリングルームには柔らかな色合いの間接照明が使われ、リラックスして相談できる。

たんです」と話す。

また、広々としたキッズルームにも目を奪われる。吹き抜けになっている天井に届くほど大きな木のオブジェからの滑り台。森が描かれた壁画に、湖をイメージしたというボールプールもあり、楽しい雰囲気だ。

「当院は小児歯科にも注力している。子どもたちが来たくなくなるような内装のデザインや設計を、人気遊園地のアトラクションを造っている業者をお願いしました。また、保育士が3人体制でお子さんを見守っていますので、保護者の方も安心して治療を受けることができますよ」

DATA

Tel 048-988-1182
所在地 越谷市相模町3-246-1
駐車場 有 (32台)
休診日 日/祝
Map P201 C-2 Link P036

	月	火	水	木	金	土	日	祝
9:30~13:00	●	●	●	○	●	●	●	—
14:30~19:00	●	●	●	○	●	△	—	—

※●最終受付18:45 ※○往診のみ ※△14:30~16:45(最終受付16:45)
※【休診日】外来:木曜、日曜、祝祭日/往診:日曜、祝祭日

